

# L'EUROPE EN POITOU-CHARENTES CRUSE 2011

Comité Régional Unique de Suivi et d'Évaluation

*La richesse des projets en Poitou-Charentes. la force du possible avec l'Europe.*



## INVITATION PRESSE

### Le 17 juin 2011, l'Europe met un coup de projecteur sur l'extension du Grand Port Maritime de La Rochelle

Particuliers, responsables d'association, chefs d'entreprise, collectivités locales de Poitou-Charentes : tous peuvent bénéficier, au titre de quatre fonds (FEDER, FSE, FEADER et FEP)\*, d'un soutien financier majeur, couplé d'un accompagnement suivi de leurs projets.

**Plus de 31 000 projets ont ainsi été programmés et portés par l'Europe depuis 2007 en Poitou-Charentes.**

Parmi ces projets, figurent ceux du Grand Port Maritime de La Rochelle, moteur du développement économique de Poitou-Charentes.

Pour illustrer au plus près du territoire, ce que l'Europe apporte au développement régional, le préfet de région Poitou-Charentes, Bernard TOMASINI et la présidente du Conseil régional, Ségolène ROYAL, vous convient, **vendredi 17 juin**, en marge du CRUSE 2011\* et avec les représentants de la Commission européenne et des Ministères, présents ce jour, à la visite des opérations qui sont au cœur du projet d'extension du port maritime de La Rochelle, lequel fait partie d'une stratégie globale de développement du transport maritime au niveau français et européen.

1/3

FEDER - FEADER - FSE - FEP - FEDER - FEADER - FSE - FEP - FEDER - FEADER - FSE - FEP - FEDER - FEADER - FSE - FEP

#### Contacts presse :

Valérie MARQUIS – Communication interministérielle - Préfecture de Poitou-Charentes – 05 49 55 70 06 / 06 27 39 09 36  
Anne-Marie COLLA – Communication fonds européens en Poitou-Charentes - Préfecture de Poitou-Charentes

**11h – Visite du Grand Port Maritime de La Rochelle. Rendez-vous à l'entrée nord du port, côté La Repentie.**

Le Grand Port Maritime de La Rochelle a l'avantage d'être le seul de la façade atlantique en eau profonde et donc indépendant des marées ou des conditions météorologiques.

Afin d'augmenter son potentiel de traitement dans un espace contraint, le Grand Port Maritime de La Rochelle a prévu 6 aménagements, que l'Europe a décidé de soutenir à hauteur de 7,1 millions d'euros du FEDER – Fonds Européen de Développement Régional. La visite sera l'occasion de voir sur site :

- L'aménagement d'un nouveau terminal Anse Saint Marc 1
- L'aménagement de terre-pleins portuaires sur le secteur de La Repentie

Une explication plus détaillée des projets se déroulera à la salle de la Maquette.

**12h00 – Point presse et déjeuner - restaurant André – LA Rochelle**

Le préfet de région et la présidente du Conseil régional, entourés de représentants de la Commission européenne et des Ministères, dresseront le bilan des taux d'engagement des fonds européens en Poitou-Charentes en 2011, avant le Comité Régional Unique de Suivi et d'Évaluation - CRUSE qui se tient, de 14h à 17h, le 17 juin 2011 à l'espace Salle de la Coursive à La Rochelle. Ils répondront librement à vos questions.

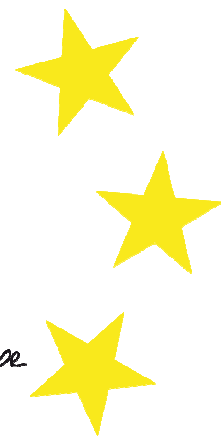
Merci d'indiquer, pour le 8 juin 2011 au plus tard, votre présence au point presse et au déjeuner, auprès de vos contacts presse ci-dessous indiqués.

**Contacts presse :**

# L'EUROPE EN POITOU-CHARENTES CRUSE 2011

Comité Régional Unique de Suivi et d'Évaluation

*La richesse des projets en Poitou-Charentes. la force du possible avec l'Europe*



## \* De quoi on parle ?

- *CRUSE* : Le comité régional unique de suivi et d'évaluation, co-présidé par le préfet de Région et la présidente du Conseil régional, est l'organe de pilotage des fonds européens en région. Il s'assure de l'efficacité et de la qualité de la mise en œuvre des programmes opérationnels européens.
- *FEDER* : Fonds européen de développement régional
- *FSE* : Fonds social européen
- *FEADER* : Fonds européen agricole pour le développement rural
- *FEP* : Fonds européen pour la pêche
- *FSUE* : Fonds de Solidarité de l'Union Européenne mis en place en 2002 dans le but de faire face aux grandes catastrophes naturelles et d'exprimer la solidarité de l'UE à l'égard des régions sinistrées

## \* En savoir plus ?

[www.europe-en-poitou-charentes.eu](http://www.europe-en-poitou-charentes.eu)



### Contacts presse :

Valérie MARQUIS – Communication interministérielle - Préfecture de Poitou-Charentes – 05 49 55 70 06 / 06 27 39 09 36  
Anne-Marie COLLA – Communication fonds européens en Poitou-Charentes - Préfecture de Poitou-Charentes