

Schéma de développement numérique sur le territoire de la communauté de communes Braconnne et Charente

Étude sur l'accompagnement des usages numériques

8 Octobre 2009

Christophe RAMBLIERE - Élu en Charge des TIC

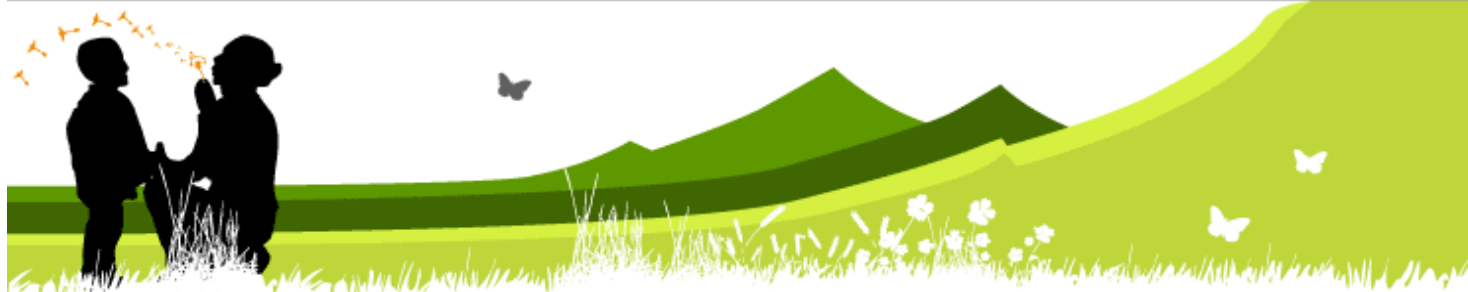


Un travail soutenu par:



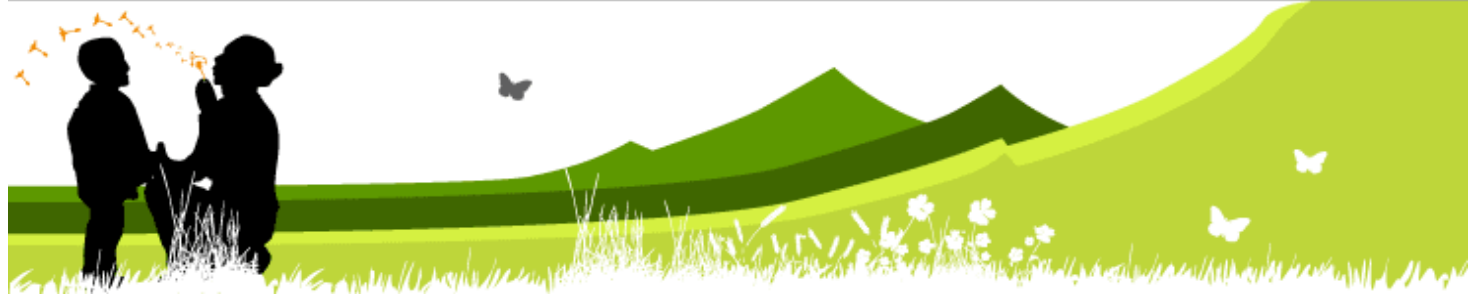
PREFECTURE DE LA REGION
POITOU-CHARENTES





SOMMAIRE

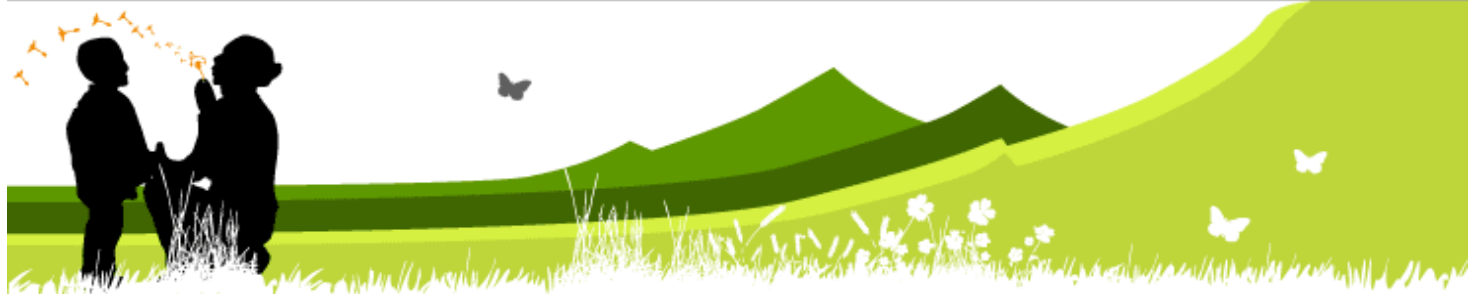
- Rappel sur les actions conduites au cours de l'étude
- Le contexte territorial de la communauté de communes
- Diagnostic de actions numériques conduites par la CdC
- Une stratégie numérique déclinée en 5 axes
- Plan d'actions 2009 - 2013
- Rappel sur les conditions de réussite d'une démarche numérique



Rappel des actions conduites au cours de l'étude

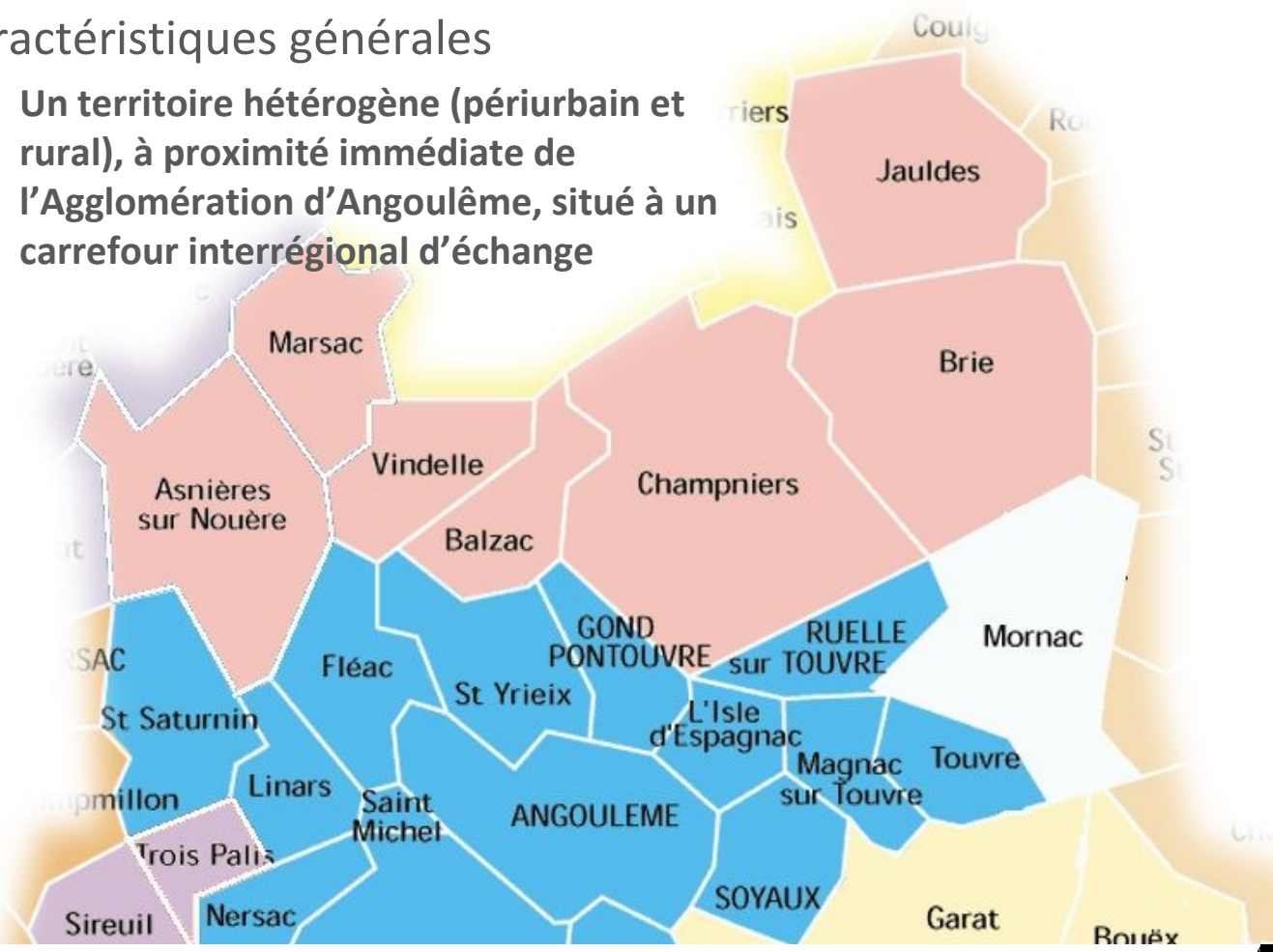
- **Phase de diagnostic**
 - Analyse documentaire:
 - Diagnostic de l'existant en matière de services et usages TIC mais aussi identification des besoins des acteurs locaux.
 - Sensibilisation des élus du territoire
- **Phase de définition des opportunités stratégiques**
 - **Analyse:** Recensement du champ des possibles et propositions de pistes d'actions
 - **Choix des actions et priorisation:** Présentation des préconisations et discussion
 - **Etudes de faisabilité:** 5 actions considérées comme prioritaires
- **Plan d'actions pour la conduite d'une politique numérique sur le territoire**

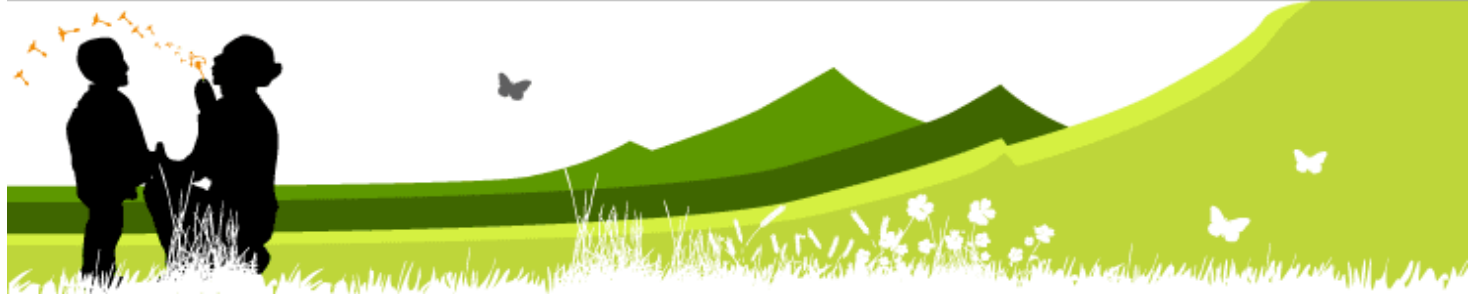




Le contexte territorial

- Caractéristiques générales
 - Un territoire hétérogène (périurbain et rural), à proximité immédiate de l'Agglomération d'Angoulême, situé à un carrefour interrégional d'échange

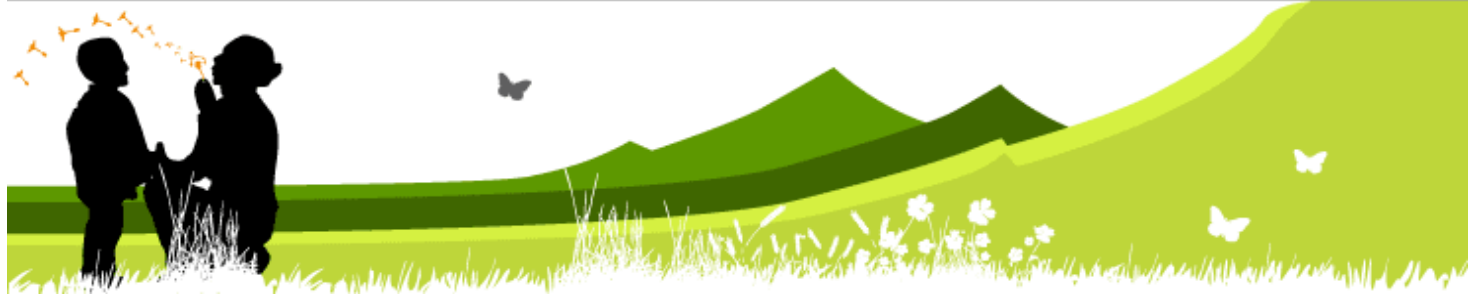




Le contexte territorial

- L'influence incontestable de l'agglomération d'Angoulême
 - **Un territoire directement impacté par le desserrement de l'Agglomération :**
 - Croissance démographique et rajeunissement de la population, habitat résidentiel
 - Polarisation de l'activité économique autour de la zone d'activités des Montagnes,
 - **Un contexte qui favorise les déplacements**
 - Seuls 23% des actifs résidant travaillent sur la CdC
 - Un taux de motorisation très important comparativement au reste du Département
- Des services diversifiés
 - **Nombreux services et équipements dans le domaine de la petite enfance, du sport, de la culture, de l'emploi, de l'assainissement, ...**
 - **Complexités administratives de plus en plus importantes**
- Un potentiel touristique intéressant mais sous-exploité
 - **Un potentiel lié à la mise en valeur des patrimoines (eau, nature, bâti) et à la situation du territoire (aéroport, RN 141, RN 10)**
 - **Manque de communication pour encourager les touristes de passage à s'arrêter sur le territoire.**

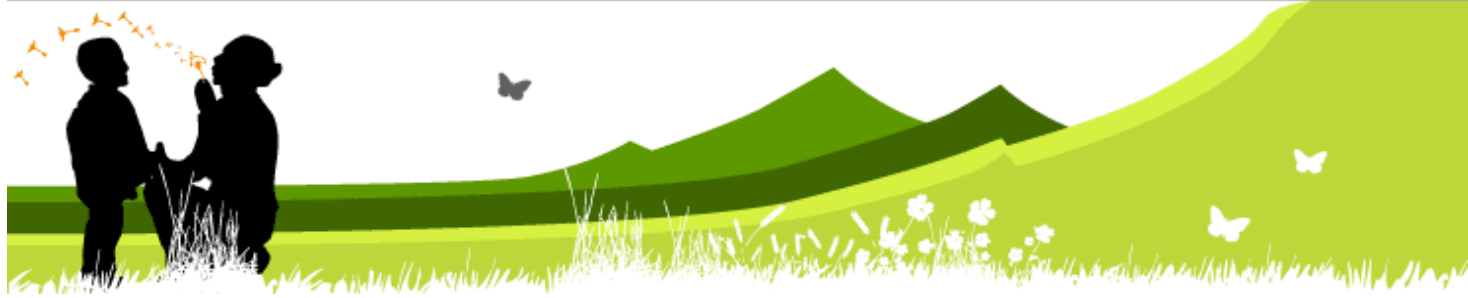




Le contexte des usages du numérique

- La messagerie et les recherches concernent l'ensemble des internautes
- Mais de nouvelles pratiques se généralisent
 - 40% de la population utilise Internet pour **téléphoner**
 - 38% de la population a effectué un **achat** par Internet en 2008
 - 37% de la population a effectué une **démarche administrative** ou fiscale
 - 27% des actifs ont effectué un **travail à domicile** grâce à leur ordinateur
 - 20% de la population ont **recherché un emploi** en 2008
 - 20% des 18 ans et plus (et 56% des 12-17 ans) **télécharge de la musique**
 - 17% de la population a suivi une **formation en ligne** en 2008



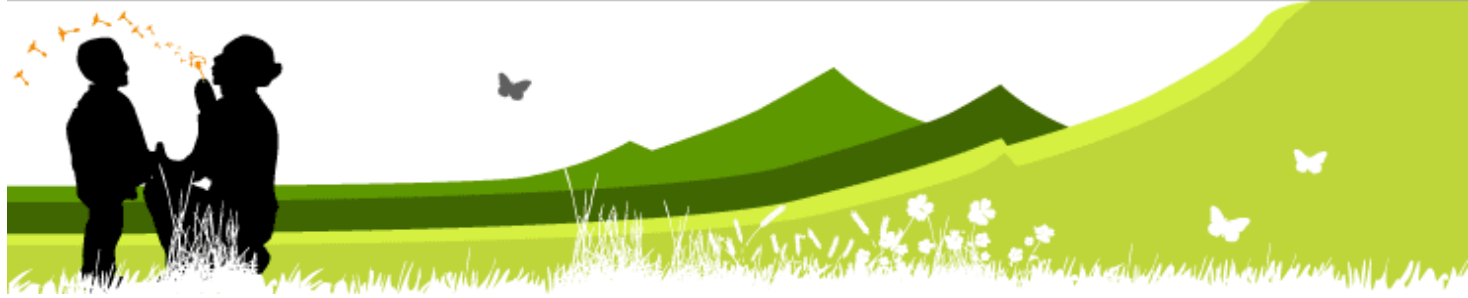


Le contexte national des collectivités

Au niveau des Intercommunalités (Baromètre Ocalia / ADCF 2008)

- 100% des communautés sont équipées de messagerie électronique 60 % disposent d'un site internet
- 20% d'un extranet (mais 80% des communautés de plus de 50 000 hab.)
- 10% des communautés ont défini un politique numérique
- Mais un fort retard entre services proposés par les communautés et usages de la population :(démarches administratives en ligne, services de téléréglement ...)
- La volonté des nouveaux exécutifs communautaires de s'engager sur ce sujet (69% déclarent vouloir donner au numérique un place importante dans le nouveau mandat)





Le numérique et la CdC: État des lieux

Les actions déjà conduites par la CDC dans le domaine des TIC

- **Actions sur les équipements:** Achat de PC pour les écoles, quelques lieux d'accès publics, les CLSH, bibliothèques, clubs infos, espace emploi, ...
- **Actions sur la couverture Haut-Débit:** mise en place du réseau Wifi Braconnne avec l'Association du même nom (financement des équipements)
- **Actions sur l'accessibilité:** notamment les personnes âgées, public principal des clubs mais aussi publics en difficulté (maison de l'emploi, ...)
- **Actions sur la gestion intercommunale:** Mobilisation d'outils pour optimiser le fonctionnement de la structure (SIG,...)
- **Actions de communication:** mise en place d'un site Internet, refondu en 2004 et 2006. Création de microsite pour les acteurs du territoire





Analyse de la situation numérique

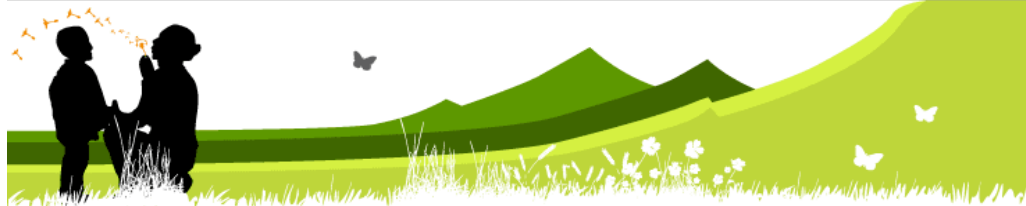
- **Points forts : De nombreuses actions engagées depuis 1999 par la CdC**

- Des lieux d'accès publics
- Un soutien à l'équipement
- Un site web intercommunal et des mini-sites pour les acteurs locaux
- Des actions dans le domaine de gestion interne (démat., SIG)
- Des acteurs locaux et régionaux Une implication dans le domaine de la couverture haut-débit
- Une vraie dynamique locale: (Acteurs locaux impliqués, des compétences disponibles, des élus moteurs)
- Mobilisables (SDITEC, LiberAcces, Service TIC de la Région, OT du Pays,...)
- Des sources de financement disponibles (Région / Europe)

- **Points faibles: La politique de soutien, des services à compléter**

- Maintenir l'animation, élargir les publics, élargir les services proposés
- Faire évoluer le matériel, maintenance
- Pas de logique de portail (nécessité d'intégrer d'autres téléservices),
- Des besoins complémentaires recensés (Service assainissement, service emploi, CLSH, bibliothèques, centre sportif)
- Une couverture très imparfaite, génératrice de frustrations, un essoufflement des acteurs impliqués
- Une sous-utilisation de ces compétences, pas de ressources techniques internes

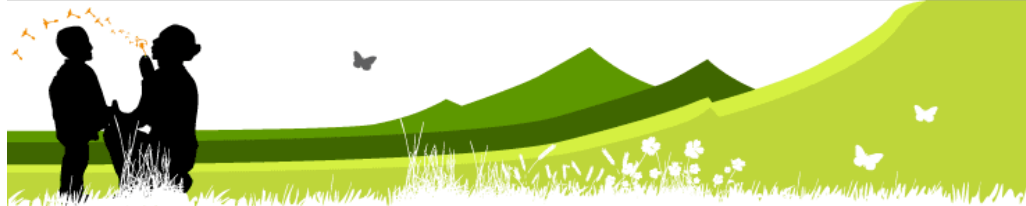




Un schéma en 5 axes

1. S'appuyer sur la diffusion de l'équipement Internet dans la société française pour proposer des services à la population locale autour d'un portail :
 - **Du site web intercommunal vers une logique de portail territorial**
2. Poursuivre le déploiement des outils informatiques au sein des services afin de simplifier leur fonctionnement :
 - **En prolongement des nouveaux services offerts sur le portail, proposer des outils de gestion à même de réduire les complexités administratives:**
 - **Rapprocher le service emploi des entreprises du territoire**
3. Un potentiel touristique nécessitant la mise en marché du territoire :
 - **La création de contenus et d'outils multimédias multilingues permettant de documenter le territoire**
 - **Mise à disposition de ces contenus sur les sites des partenaires**
 - **Mise en œuvre de dispositifs de promotion sur les points de passage des touristes**
 - **Création de guides multimédias géolocalisés permettant d'accompagner les visites des touristes lors de circuits thématiques (bords de la Charente, patrimoine bâti)**





Un schéma en 5 axes

4. Favoriser la participation citoyenne et communiquer les actions de la communauté de communes :
 - Favoriser le dialogue avec la population au travers du portail
 - Mobiliser des outils innovants de communication avec la population

2. Conduire les actions numériques identifiées par le territoire et pérenniser l'existant :
 - Pérenniser l'existant
 - Le renouvellement du matériel informatique
 - Maintenance du matériel informatique communautaire et des structures partenaires
 - Conduire les actions numériques identifiées dans le cadre du schéma: le recrutement d'un animateur TIC



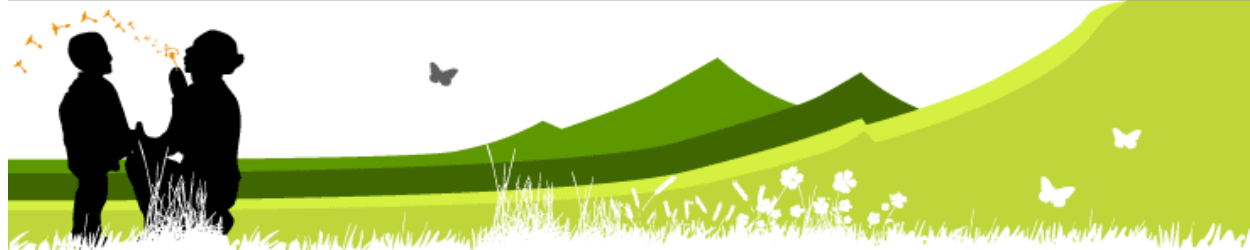


Tableau de synthèse des opportunités:

Développer les services aux citoyens

Nom du projet	Description
Développement de téléservices (en lien avec la carte et les services proposés sur le portail régional)	Faire évoluer le site Internet pour: <ul style="list-style-type: none"> • en faire un véritable portail d'une part: intégration des services d'autres sites (portail régional de services notamment) • et un outil transactionnel d'autre part, permettant l'inscription, la réservation et la gestion des services liés aux écoles, à la petite enfance (CLSH), centre sportif, bibliothèques, billetterie (Voir lien avec Liberaccès et lien avec carte Braconnne et Charente)
Mise en place d'une carte multiservices B&C	Mise à disposition des habitants de la CdC d'une carte permettant d'accéder aux équipements, à des services, ...
Développement d'un service sur le site dédié aux assistantes maternelles	Développement d'une application permettant aux AM de saisir leurs coord, dispos, l'accueil proposé et aux habitants de consulter sur le site web ces infos
Acquisition de Tablet PC pour le service assainissement	Permettre aux agents du service assainissement, via l'acquisition de Tablet Pc ou PDA, de saisir sur le terrain les données liées aux contrôle pour une intégration différée des données dans le SIG



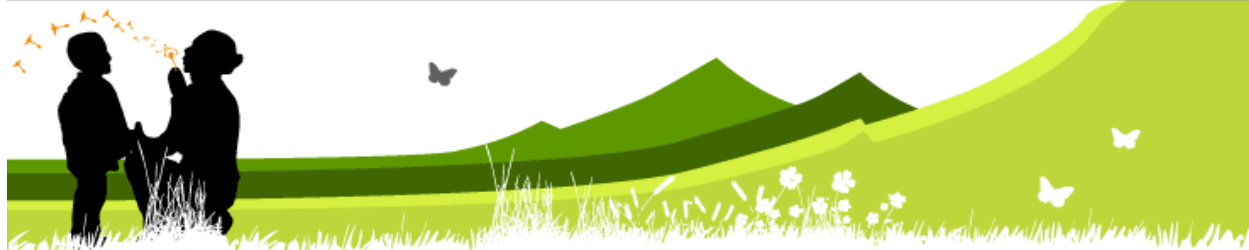


Tableau de synthèse des opportunités:

Améliorer l'observation du territoire et la mise en relation Offre / Demande dans les domaines de l'emploi et de l'habitat

Nom du projet	Description
Observatoire de l'emploi	<p>Mise en place d'un observatoire permettant de recenser et suivre la demande des entreprises en matière de compétences et de les confronter aux profils des demandeurs.</p> <p>Piloter la politique emploi de la CdC et assurer l'orientation vers des formations adaptées aux besoins locaux.</p>
Observatoire du logement	<p>Mise en place d'un observatoire permettant de suivre la demande de la population et les offres des propriétaires / promoteurs et de piloter la politique habitat de la CdC</p>
Newsletter emploi / culture	<p>Acquisition d'un outil de gestion de newsletter / création des chartes graphiques / gestion</p>



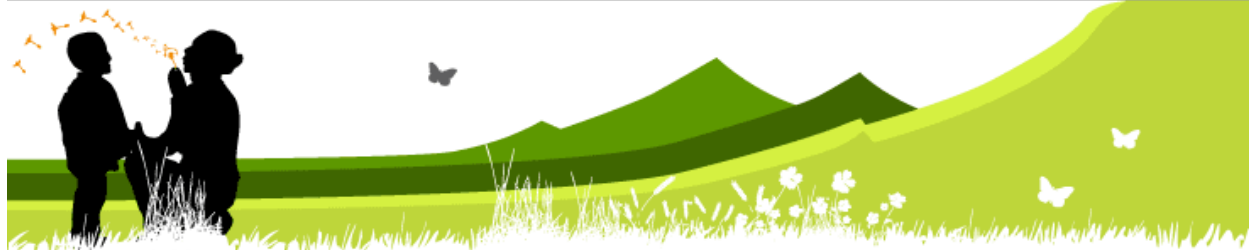


Tableau de synthèse des opportunités:

Mise en marché touristique du territoire

Nom du projet	Description
Création de contenus touristiques multilingues	Création de contenus permettant de documenter les sites remarquables du territoire (texte, audio, vidéo) réutiliser sur le site de la CdC, OT, CDT, CRT, ...
Mise en place de bornes	Création de bornes mises à dispo dans des lieux strat. Du territoire (Aéroport, hébergements sur les axes routiers, ...)
Audio-video guide d'accompagnement en mobilité des touristes	Mise à disposition des touristes de supports permettant d'accéder à des cartes et des contenus géolocalisé sur le territoire.



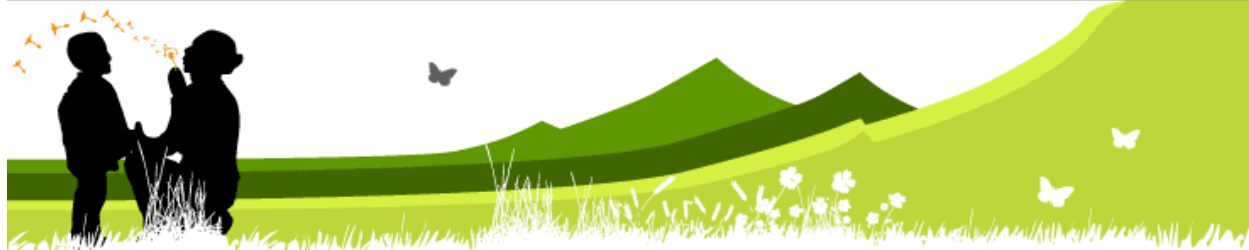


Tableau de synthèse des opportunités:

Pérenniser l'existant, animer la politique numérique

Nom du projet	Description
Recrutement d'un animateur TIC	Permettre à la CdC d'assurer la conduite et l'animation de sa politique et de ses actions TIC. Cet animateur aura un triple rôle: assurer la diffusion des usages au sein du grand public (et notamment vers les personnes âgées(1)), sensibiliser et former les communes du territoire, piloter les actions TIC menées par la CdC
Renouvellement de l'équipement informatique	Assurer la mise à jour des équipements infos
Maintenance de l'équipement informatique	Assurer la maintenance du matériel de la CdC, dans les écoles, les lieux d'accès publics, les bibliothèques, ... en passant un contrat global d'intervention avec un prestataire (120 postes environ à maintenir)



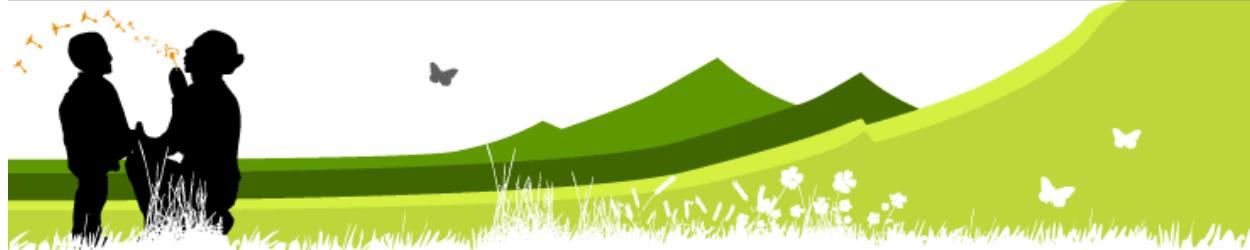
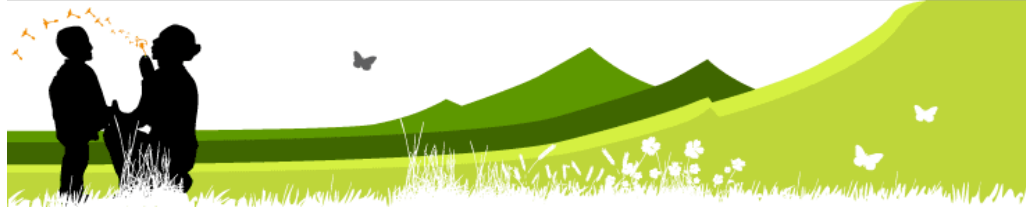


Tableau de synthèse des opportunités:

Favoriser la participation des citoyens et communiquer sur la politique communautaire

Nom du projet	Description
Retransmission des débats communautaires	Permettre aux citoyens de suivre l'actualité communautaire et renforcer l'implication de la population et la transparence de la vie publique
WebTV locale	Insertion sur le site web de reportage vidéo sur l'actualité locales ou création d'une web TV dédiée



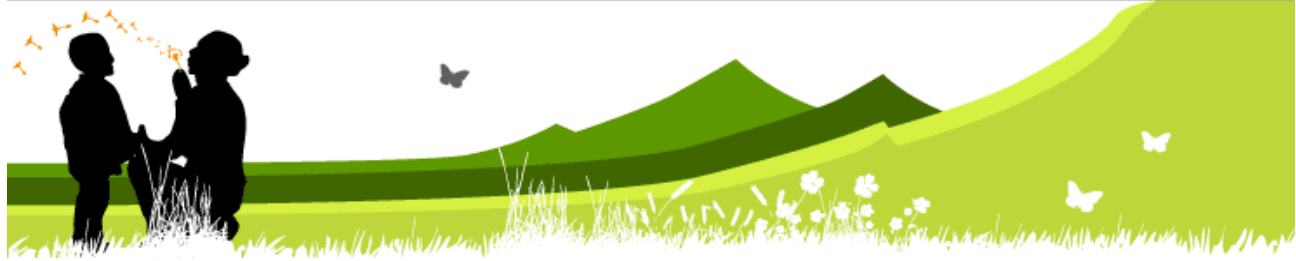


Synthèse: Plans d'actions

Schéma correspondant à un niveau d'engagement de l'ordre de **100 à 150 K€/an**

	Axe 5: Animation de la politique numérique	Axe 1: Portail communautaire	Axe 2: Outils pour les services	Axe 3: e-Tourisme	Axe 4 : Participation	Budget annuel net (après soustraction des subventions)
2012/2013	<ul style="list-style-type: none"> Renouvellement équipements 20 K€ Maintenance matériel info 15 K€ Animateur TIC 35 K€ (Aide: 4 K€) 	<ul style="list-style-type: none"> 20 K€ Maintenance / hébergement / évolution du portail, carte, outils de gestion 		<ul style="list-style-type: none"> Création des bornes d'informations touristiques (*5) 30 K€ (aide évaluée à 50%) 	<ul style="list-style-type: none"> WebTV Débats communautaires 	100 K€ environ
2011	<ul style="list-style-type: none"> Renouvellement équipements 20 K€ Maintenance matériel info 15 K€ Animateur TIC 35 K€ (Aide: 7 K€) 	<ul style="list-style-type: none"> 20 K€ Maintenance / hébergement / évolution du portail, carte, outils de gestion 	<ul style="list-style-type: none"> Déploiement équipements liés à la carte Equipements service assainissement 			130 K€ environ
2010	<ul style="list-style-type: none"> Renouvellement équipements 20 K€ Maintenance matériel info 15 K€ Animateur TIC 35 K€ (Aide: 10 K€) 	<ul style="list-style-type: none"> Dossier de spécifications Cartes multiservices / Recherche de financement 	<ul style="list-style-type: none"> Applications services emploi 8 K€ 	<ul style="list-style-type: none"> Mise à dispo. des contenus (Partenaires, espace tourisme portail) 20 K€ Création contenus 20 K€ 	<ul style="list-style-type: none"> Intégration d'outils dédiés à la participation de la population 	110 K€ environ
2009	<ul style="list-style-type: none"> Recrutement d'un animateur TIC Finalisation de l'étude sur la couverture Haut Débit Finalisation de l'étude sur les services et usages TIC 	<ul style="list-style-type: none"> Dossier portail de spécifications fonctionnelle et techniques en lien avec Liberaccès Discussions avec les partenaires (LiberAccès / SDITEC / Région) 				





Les conditions de réussite d'une démarche numérique

→ Agir sur 3 dimensions:

- La couverture haut-débit du territoire
- Le déploiement de services
- L'accompagnement autour du développement des usages au sein des publics

→ Structurer la démarche :

- Continuer à s'appuyer sur un ou plusieurs élus moteurs
- Poursuivre les actions de sensibilisation auprès des élus
- Pérenniser la commission TIC . Le schéma sert donc de cadre mais doit en permanence être adapté.

→ Mobiliser les moyens et les compétences nécessaires à la conduite des projets et à la pérennité des outils :

- Voter des budgets précisément alloués aux projets TIC à conduire en anticipant les coûts de fonctionnement.
- Mobiliser une expertise TIC pour conduire les projets (recrutement d'un chargé de mission)
- Mobiliser des ressources humaines pour l'animation des outils.
- Mettre en place de plans de communication adaptés aux actions conduites
- Associer les futurs utilisateurs aux réflexions sur le contenu fonctionnel des outils

